

# CS VELVET 380



Collection : Composants Textiles — Performance Acoustique  
Type de textile : Velours Acoustique Mat (Aspect feutré haut de gamme)





CS VELVET 380 - 726



CS VELVET 380 - 808



CS VELVET 380 - 914



CS VELVET 380 - 802



CS VELVET 380 - 740



CS VELVET 380 - 523



CS VELVET 380 - 731



CS VELVET 380 - 743



CS VELVET 380 - 732



CS VELVET 380 - 930



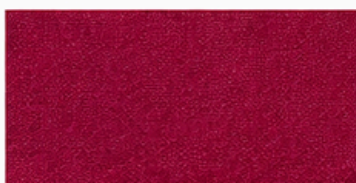
CS VELVET 380 - 714



CS VELVET 380 - 742



CS VELVET 380 - 501



CS VELVET 380 - 539



CS VELVET 380 - 590



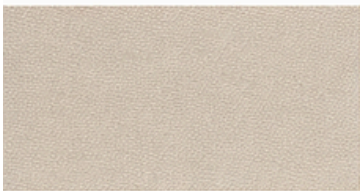
CS VELVET 380 - 926



CS VELVET 380 - 980



CS VELVET 380 - 741



CS VELVET 380 - 721



CS VELVET 380 - 722



CS VELVET 380 - 727



CS VELVET 380 - 807



CS VELVET 380 - 724



CS VELVET 380 - 728



CS VELVET 380 - 804



CS VELVET 380 - 704



CS VELVET 380 - 730



CS VELVET 380 - 735



CS VELVET 380 - 736



CS VELVET 380 - 733



CS VELVET 380 - 725



CS VELVET 380 - 734



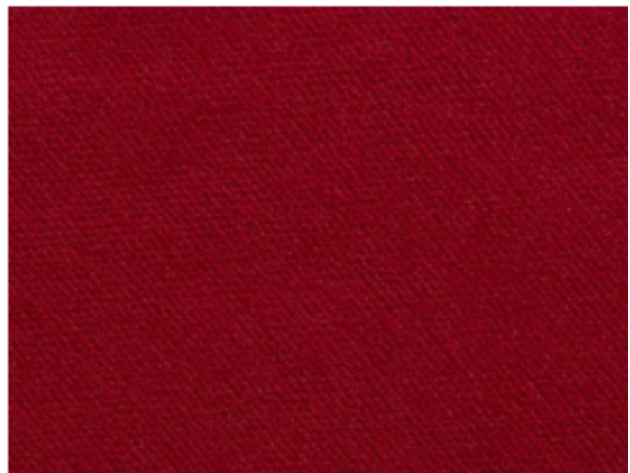
CS VELVET 380 - 739



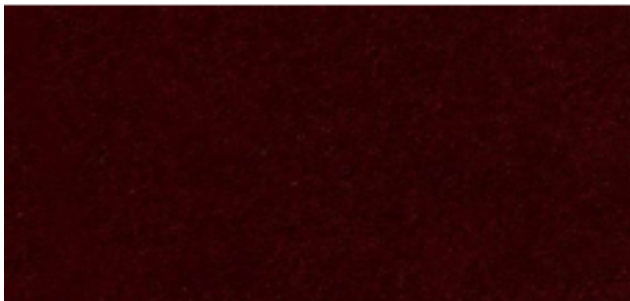
CS VELVET 380 - 707



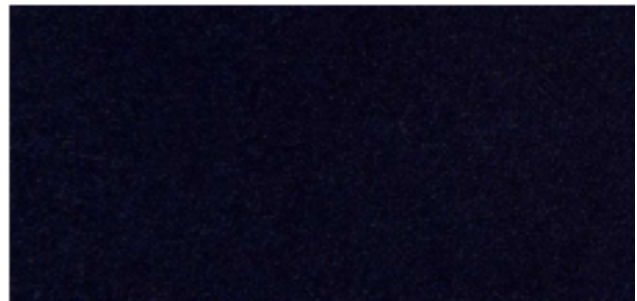
CS VELVET 380 - 926



CS VELVET 380 - 708



CS VELVET 380 - 709



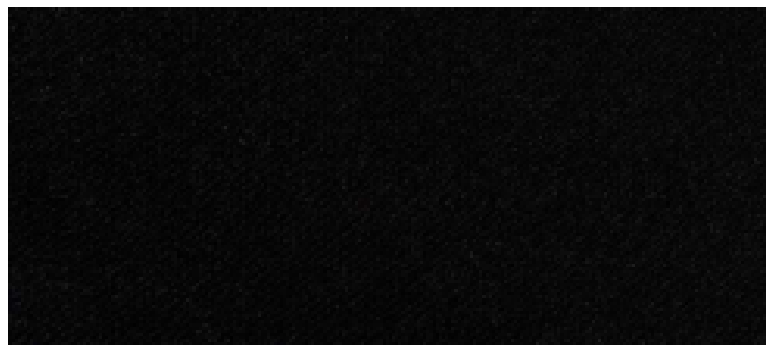
CS VELVET 380 - 927



CS VELVET 380 - 728



CS VELVET 380 - 719



CS VELVET 380 - 720

# Caractéristiques Techniques



Composition	100% polyester FR
Grammage (Poids)	380 g/m <sup>2</sup> (± 5%)
Laize (Largeur utile)	145 cm (± 2%)
Résistance	> 50 000 cycles Martindale
Solidité lumière	4-5
Boulochage	5

## Performances Certifiées

Absorption Acoustique	$\alpha_w = 0,75$
Sécurité Incendie (France)	M1 — NF P92-507
Sécurité Incendie (Europe)	B-s1,d0 — EN 13501-1
Autres classements feu	EN 13773 C-1 / B1 DIN 4102 / NFPA 701
Label Environnemental	OEKO-TEX® Standard 100

*Données indicatives et non contractuelles. Tolérances industrielles admises. Performances variables selon configuration, pose et environnement. Procès-verbaux et certifications disponibles sur demande.*

### Entretien & Maintenance

- Usage quotidien : aspiration douce ou brosse souple.
- Nettoyage professionnel : nettoyage à sec recommandé.
- Lavage : lavage délicat basse température possible.
- Taches : chiffon humide avec savon neutre adapté aux velours.
- Finition : défroisseur vapeur sur l'envers du tissu.

Lavage machine uniquement pour le textile seul. Non lavable en machine en confection recto/verso, 4 couches ou 7 couches. Entretien par aspiration douce ou nettoyage localisé

### Applications recommandées

- Face décorative pour rideaux acoustiques Cotton Silence Pro.
- Rideaux de scène et de théâtre.
- Bureaux, restaurants et hôtellerie.
- Projets ERP nécessitant un tissu non-feu.

## Cotton Silence Pro® – Solutions acoustiques textiles hautes performances

Les performances annoncées sont obtenues dans des conditions d'essai normalisées et peuvent varier selon l'environnement (volume, surfaces), le mode de pose et les dimensions du rideau. Produit conçu pour une intégration dans un système de rideau acoustique Cotton Silence Pro. Les valeurs  $\alpha_w$  caractérisent l'absorption acoustique du textile. Les performances globales d'atténuation sonore, de résistance au feu et d'occultation dépendent de la configuration complète de mise en œuvre. Document propriété de Cotton Silence Pro – reproduction interdite sans autorisation.