

# CS VELVET 500



Composants Textiles — Performance Acoustique Maximale

Type de textile : Velours Acoustique Haute Densité (Aspect luxueux, plus épais que le 380)





CS VELVET 500 - 726



CS VELVET 500 - 808



CS VELVET 500 - 914



CS VELVET 500 - 802



CS VELVET 500 - 740



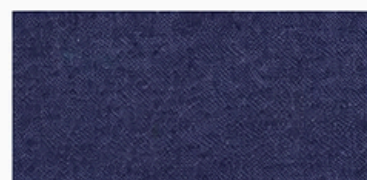
CS VELVET 500 - 523



CS VELVET 500 - 731



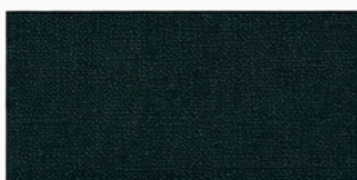
CS VELVET 500 - 743



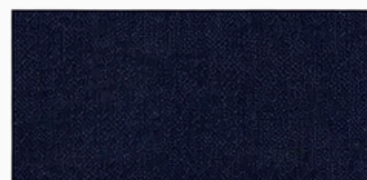
CS VELVET 500 - 732



CS VELVET 500 - 930



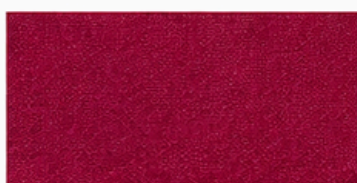
CS VELVET 500 - 714



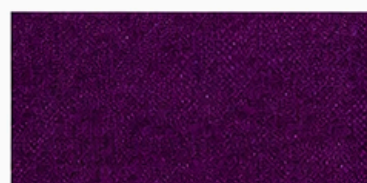
CS VELVET 500 - 742



CS VELVET 500 - 501



CS VELVET 500 - 539



CS VELVET 500 - 590



CS VELVET 500 - 926



CS VELVET 500 - 980



CS VELVET 500 - 741



CS VELVET 500 - 721



CS VELVET 500 - 722



CS VELVET 500 - 727



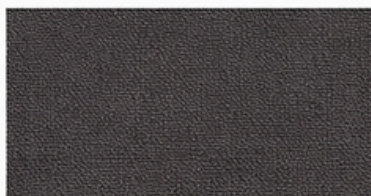
CS VELVET 500 - 807



CS VELVET 500 - 724



CS VELVET 500 - 728



CS VELVET 500 - 804



CS VELVET 500 - 704



CS VELVET 500 - 730



CS VELVET 500 - 735



CS VELVET 500 - 736



CS VELVET 500 - 733



CS VELVET 500 - 725



CS VELVET 500 - 734



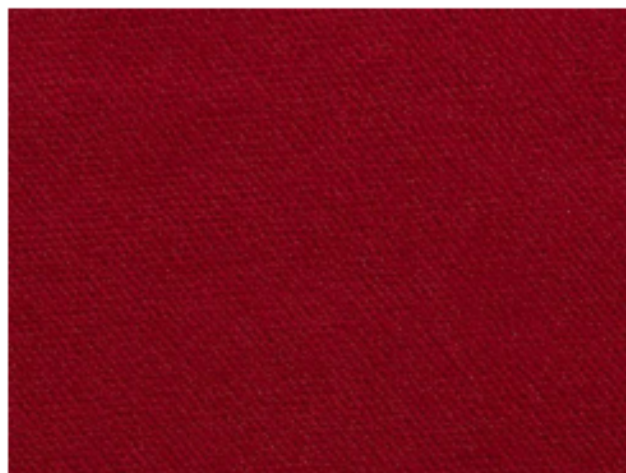
CS VELVET 500 - 739



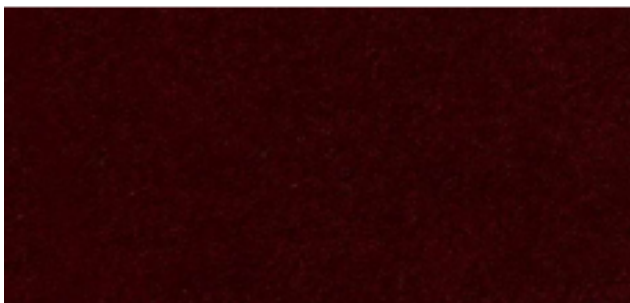
CS VELVET 500 - 707



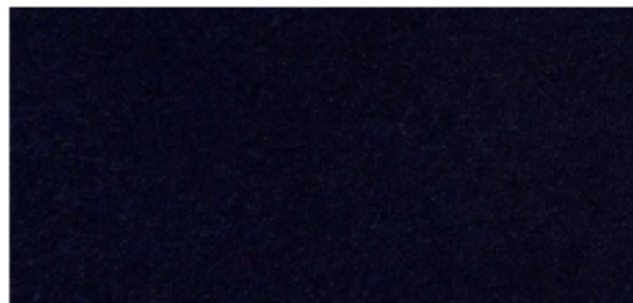
CS VELVET 500 - 926



CS VELVET 500 - 708



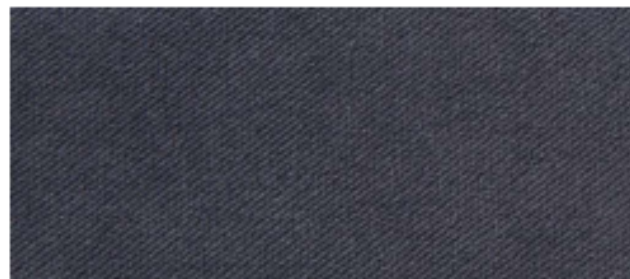
CS VELVET 500 - 709



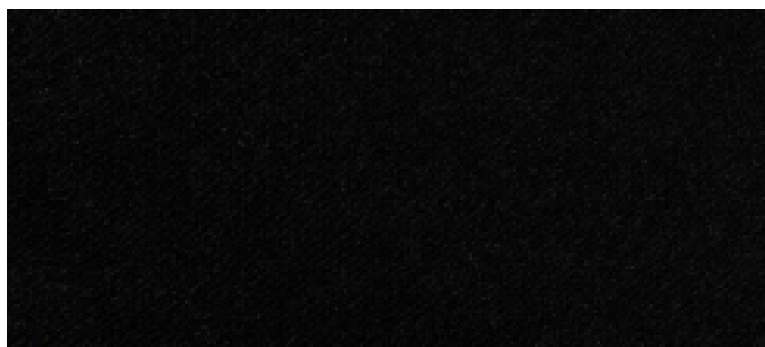
CS VELVET 500 - 927



CS VELVET 500 - 728



CS VELVET 500 - 719



CS VELVET 500 - 720

# Caractéristiques Techniques



Composition	100% polyester FR
Grammage (Poids)	500 g/m <sup>2</sup> (± 5%)
Laize (Largeur utile)	145 cm (± 2%)
Résistance à l'abrasion	Martindale >100 000 cycles
Solidité lumière	4-5
Boulochage	5

## Performances Certifiées

Absorption Acoustique	$\alpha_w = 0,86$
Sécurité Incendie (France)	M1 — NF P92-507
Sécurité Incendie (Europe)	B-s1,d0 — EN 13501-1
Autres classements feu	EN 13773 C-1 / B1 DIN 4102 / NFPA 701
Label Environnemental	OEKO-TEX® Standard 100

*Données indicatives et non contractuelles. Tolérances industrielles admises. Performances variables selon configuration, pose et environnement. Procès-verbaux et certifications disponibles sur demande.*

### Entretien & Maintenance

- Entretien : Aspiration douce ou brosse souple.
- Lavage : Nettoyage à sec (recommandé) ou lavage délicat basse température possible.
- Finition : Défroissage vapeur autorisé sur l'envers.
- Détachage : Chiffon humide et savon neutre.

Lavage machine uniquement pour le textile seul. Non lavable en machine en confection recto/verso, 4 couches ou 7 couches. Entretien par aspiration douce ou nettoyage localisé.

### Applications recommandées

- Grands volumes : amélioration de la résonance.
- Espaces professionnels : confort acoustique renforcé.
- Lieux d'exception : finition velours haut de gamme.
- Studios & cinémas : absorption sonore et ambiance feutrée.

### Cotton Silence Pro® – Solutions acoustiques textiles hautes performances

Les performances annoncées sont obtenues dans des conditions d'essai normalisées et peuvent varier selon l'environnement (volume, surfaces), le mode de pose et les dimensions du rideau. Produit conçu pour une intégration dans un système de rideau acoustique Cotton Silence Pro. Les valeurs  $\alpha_w$  caractérisent l'absorption acoustique du textile. Les performances globales d'atténuation sonore, de résistance au feu et d'occultation dépendent de la configuration complète de mise en œuvre. Document propriété de Cotton Silence Pro – reproduction interdite sans autorisation.